

# Patients atteints de maladies auto-immunes ou auto-inflammatoires

Informations sur le **COVID-19** pour les adultes et les enfants

## RESPECTEZ LES GESTES BARRIÈRES



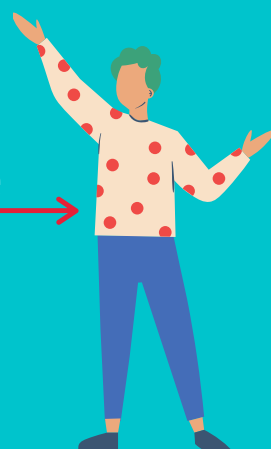
Se laver les mains à l'eau et au savon (au moins 1 min), ou à l'aide d'une solution hydro-alcoolique plusieurs fois par jour et après chaque contact, et après les éternuements (à faire au creux du coude) ou mouchages de nez (avec mouchoir à usage unique) et après avoir touché des surfaces qui pourraient avoir été contaminées.



## RESPECTEZ UNE DISTANCE D'AU MOINS UN MÈTRE



Saluer sans se serrer la main ni embrassade. Évitez de porter vos mains à votre visage sans les avoir au préalable lavées à l'eau et au savon ou à l'aide d'une solution hydro-alcoolique. Porter un masque chirurgical jetable n'est utile qu'en cas de symptômes respiratoires nouveaux et inhabituels afin de protéger les personnes qui vous entourent.

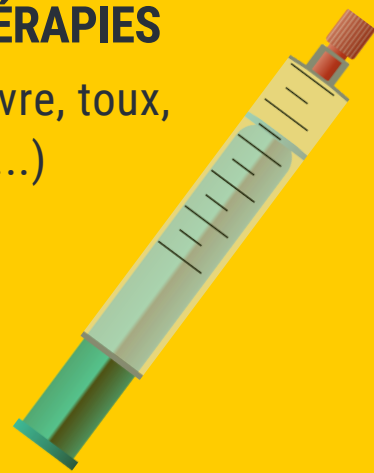


## PAS D'ARRÊT DES TRAITEMENTS

### IMMUNOSUPPRESSEURS ET BIOTHÉRAPIES

sauf en cas de signes d'infection (fièvre, toux, difficultés respiratoires, courbatures...)

et uniquement sur avis médical du médecin référent qui vous suit pour votre pathologie ou de votre médecin de famille.



## PAS D'ARRÊT INTEMPESTIF DES CORTICOÏDES

ou de la colchicine pour les maladies auto-inflammatoires, du plaquenil ou de la nivaquine en cas de lupus ou autres connectivites.



## PAS D'ANTI-INFLAMMATOIRES NON STÉROÏDIENS

ni de corticoïdes pour traiter un accès fébrile ou infectieux. Prendre du paracétamol.



## VOUS ÊTES PLUS FRAGILES

Si vous êtes sous immunosuppresseurs, biothérapies ou corticoïdes au long cours à des doses supérieures à 10-15 mg/jour **vous êtes plus fragiles.**



Restez autant que possible à votre domicile et demandez à votre entourage de faire vos courses et limitez les contacts en respectant les gestes barrières.